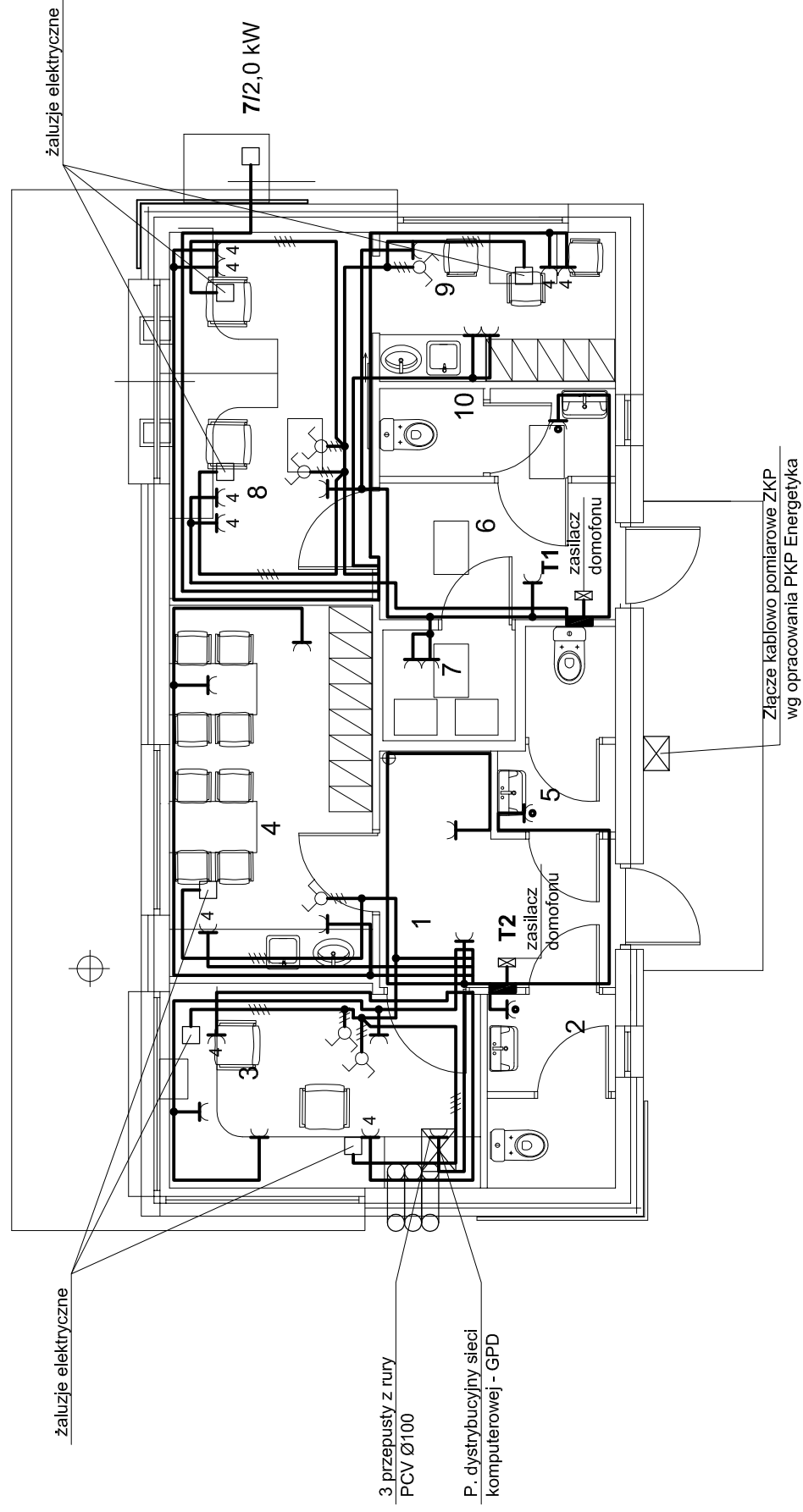


- A** Oprawa jarzeniowa, rastrowa, wpuszczana w strop, 4x18W - IP 20, z rozruchem elektronicznym
- B** Oprawa jarzeniowa 4 x 18A, wpuszczana, IP20, z rozruchem elektronicznym
- C** Oprawa energooszczędna, natynkowa 1 x 18W - IP 54 z rozruchem elektronicznym
- D** Oprawa energooszczędna, wpuszczana w strop 2 x 26W, IP 54 z rozruchem elektronicznym
- E** Oprawa typu down light 1 x 18W - IP 20, z szybką mleczną
- F** Oprawa typu down light 2 x 18W - IP 20,



- 1/3,0 kW** Kurtyna powietrzna
- 2/0,95 kW** Klimatyzator - jednostka wewnętrzna i zewnętrzna
- 3/0,03 kW** Podgrzewany wpuść dachowy
- 4/1,5 kW** Ciśnieniowy podgrzewacz wody - 1,5 kW
- 5/2,0 kW** Ciśnieniowy podgrzewacz wody - 2,0 kW
- 6/0,03 kW** Wentylator wspomagający wentylację
- 7/2,0 kW** Biletomat

POMIESZCZENIA DYSPOZYTORNI - 31,25 m <sup>2</sup>	
1 KOMUNIKACJA	6,14m <sup>2</sup> PŁYTKI GRES
2 WC DYSPOZYTORÓW	3,35m <sup>2</sup> PŁYTKI GRES
3 DYSPOZYTORNIA	8,57m <sup>2</sup> PŁYTKI GRES
4 POMIESZCZ. SOCJALNE	10,35m <sup>2</sup> PŁYTKI GRES
5 WC MOTORNICZYCH	2,84m <sup>2</sup> PŁYTKI GRES

POMIESZCZENIA KASOWO-BILETOWE - 24,30m <sup>2</sup>	
6 KOMUNIKACJA	4,41m <sup>2</sup> PŁYTKI GRES
7 POMIESZCZENIE SEJFÓW	2,01m <sup>2</sup> KASA BILETOWA
8 KASA BILETOWA	10,21m <sup>2</sup> PŁYTKI GRES
9 POMIESZCZ. SOCJALNE	4,83m <sup>2</sup> PŁYTKI GRES
10 WEZEL SANITARNY	2,84m <sup>2</sup> PŁYTKI GRES

Oprawa jarzeniowa

Oprawa energooszczędna

Oprawa wpuszczana w strop

Wyłącznik instalacyjny, jednobiegunowy

Wyłącznik instalacyjny, jednobiegunowy - IP 44

Wyłącznik instalacyjny, świecznikowy

Przełącznik żaluzji

Przycisk dzwonekowy IP44

Dzwonek grzechotkowy

Gniazdo wtykowe 230V

Cztery gniazda wtykowe 230V w zestawie

Gniazdo wtykowe 230V o stopniu ochrony IP 44

Silnik wentylatora wyciągowego

Grzejnik elektryczny z termostatem

Instalacja oświetlenia ogólnego i gniazd wtykowych

Instalacja siłowa

Instalacja ogrzewania pomieszczeń

Instalacja wyrównawcza i uziemiająca

 Ryszard Kowalski	PRACOWNIA PROJEKTOWA DRÓG I MOSTÓW mgr inż. Ryszard Kowalski 71-468 SZCZECIN ul.Sosnowa 6a tel./fax (091) 45-00-745	
	Budowa budynku socjalno - kasowego na pętli "Turkusowa" w ramach budowy Szczecińskiego Szybkiego Tramwaju dz. nr 50/30, 105, 9/1, obręb Dąbie 76, Sz-n	
Nazwa i adres inwestycji	Budynek socjalno-kasowy	
Obiekt	PROJ. WYKONAWCZY - BUDYNEK SOCJALNO KASOWY	
Stadium	INSTALACJE ELEKTRYCZNE	
Branża	Instalacje elektryczne	
Projektował	mgr inż. Władysław Spychalski	Nr uprawnień
Sprawdził	mgr inż. Ilona Piszczek	Podpis
		Data
		10.2013
		Skala
		1:75
<b>RYS. NR 4 RZUT PARTERU - INSTALACJE GNIAZD</b>		